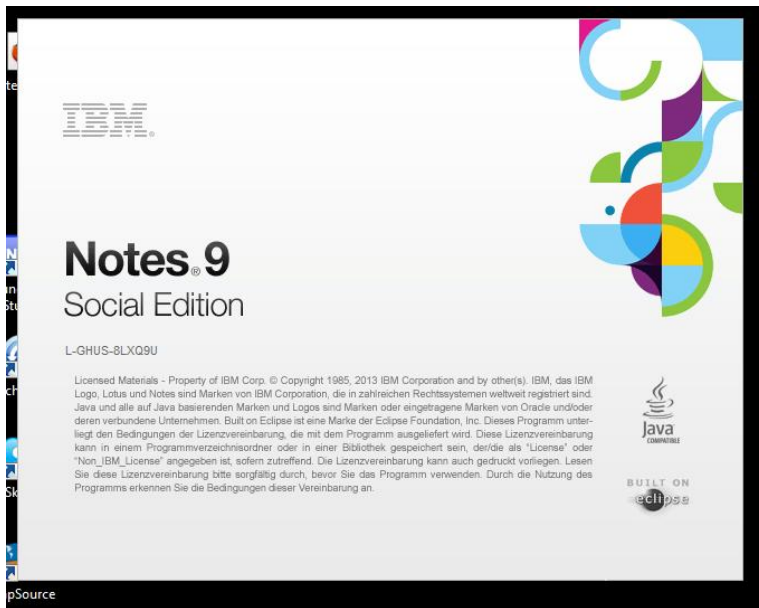


Installation und Konfiguration des Notes-Clients (Stand: Version 9.0)



Inhalt:

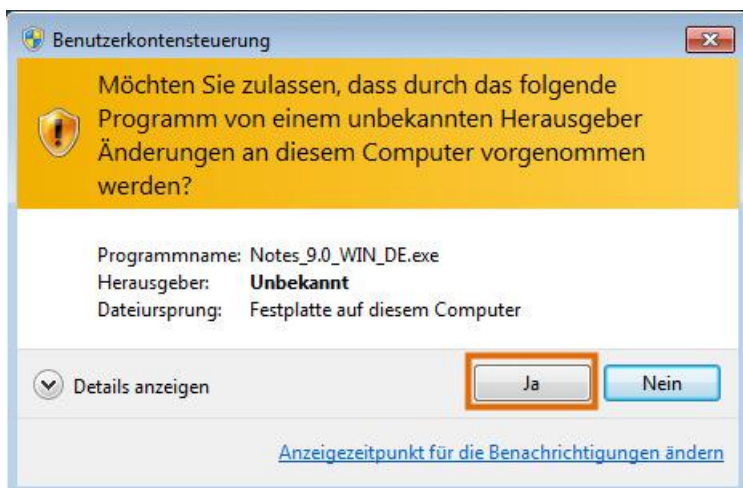
1. Installation des Clients
2. allfällige Installation eines Fixpacks
3. Konfiguration des Clients

1. Installation des Clients

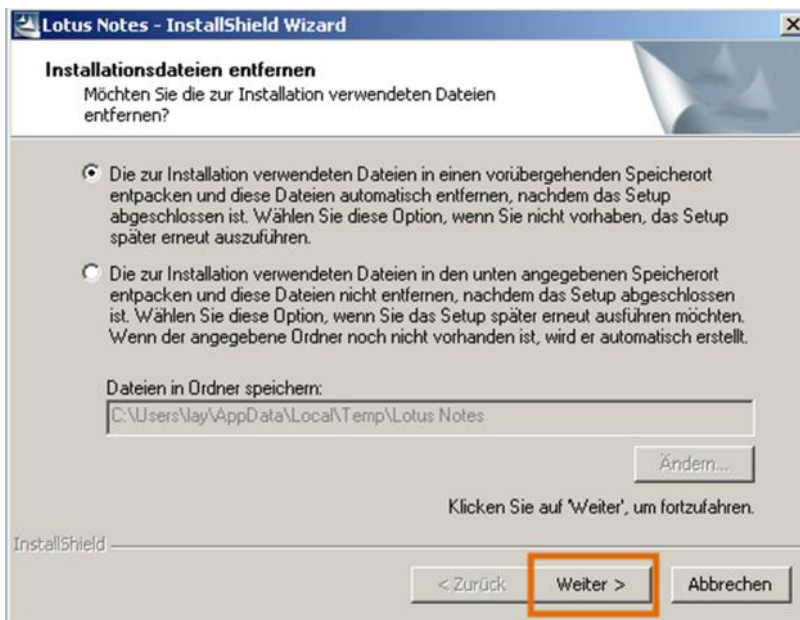
Hinweis: Zur Installation des Clients sind Adminrechte auf dem PC erforderlich.

Nach dem Herunterladen der Installationsdatei (zB. Notes_9.0_WIN_DE.exe), diese mit einem Doppelklick starten.

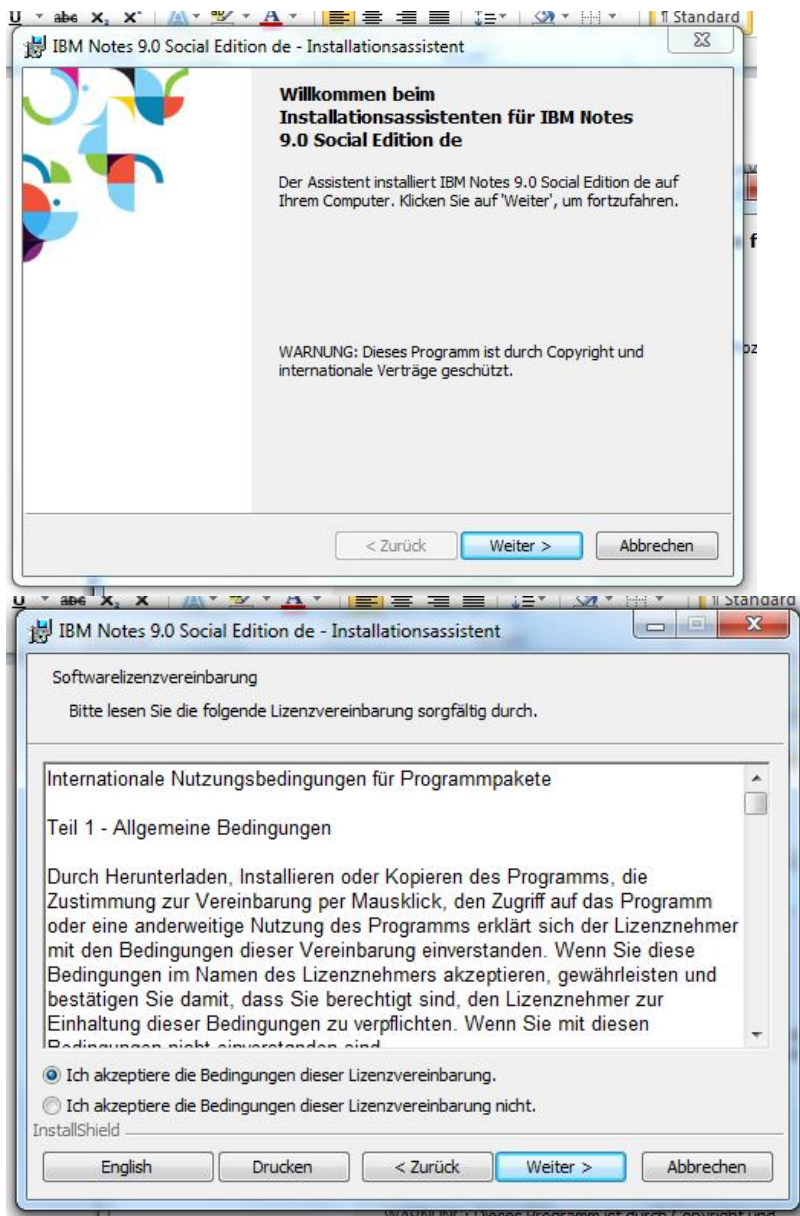
Je nach Einstellung und Version des Betriebssystems erfolgt eine Sicherheitsnachfrage, die mit Ja bestätigt werden muss:



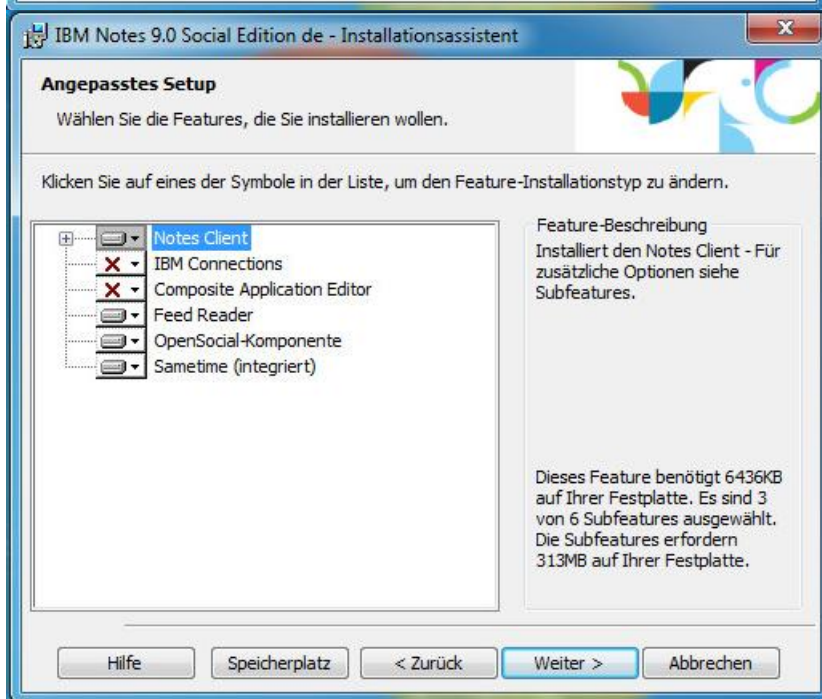
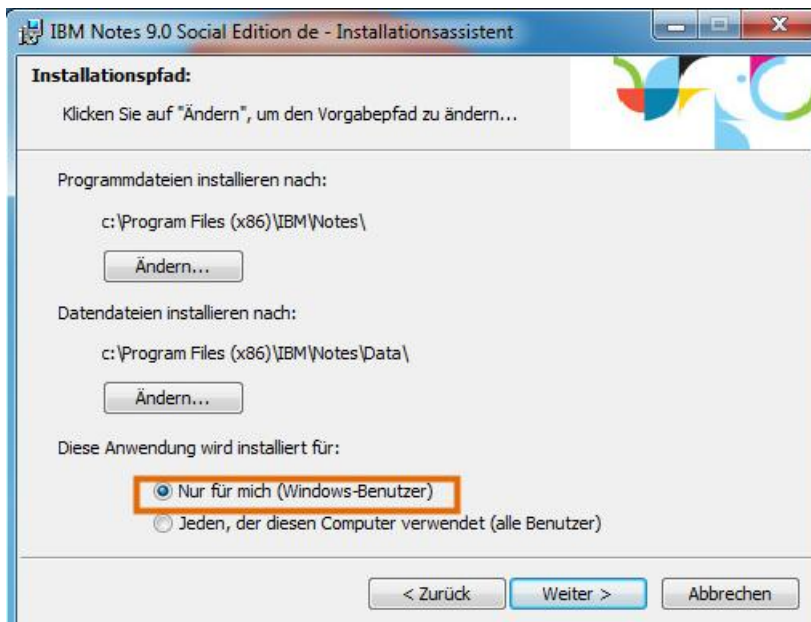
d

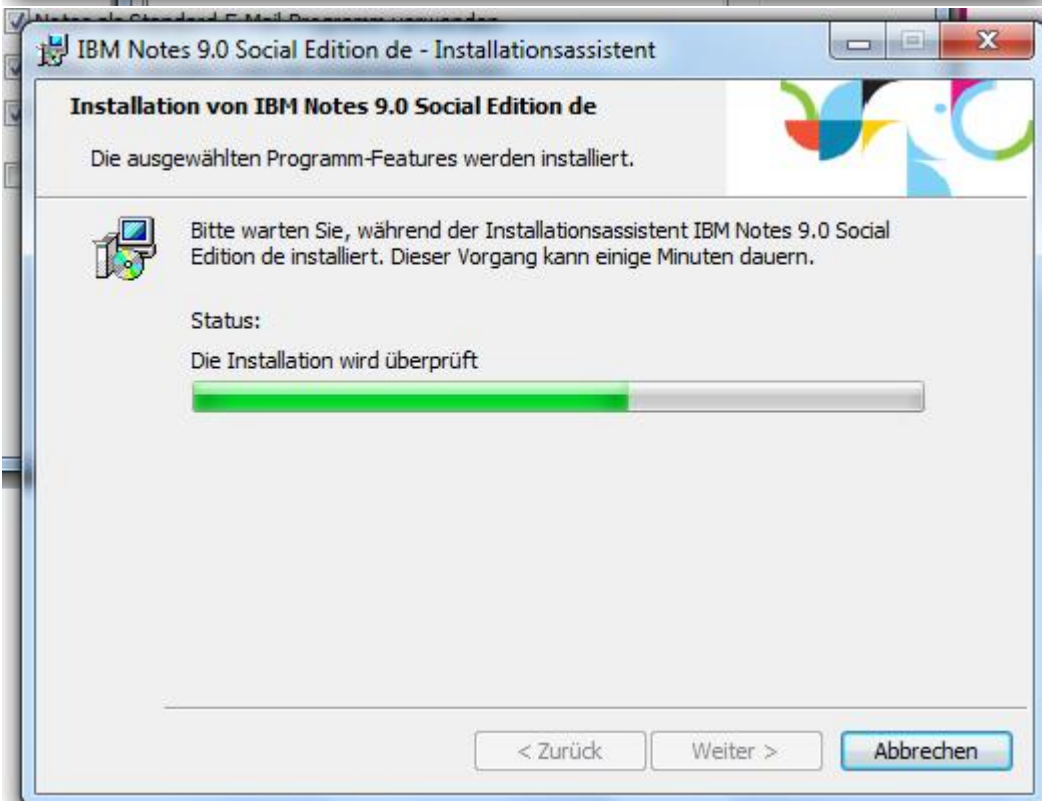
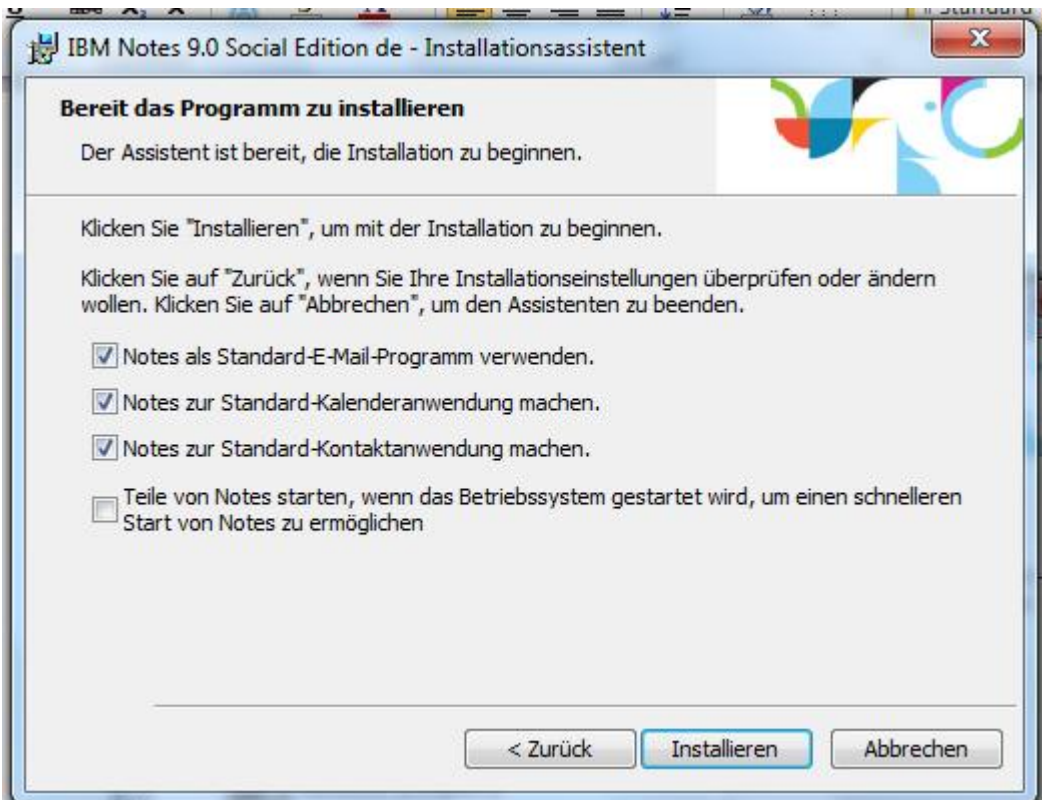


Es folgen diverse Bildschirme, die den Installationsvorgang dokumentieren.

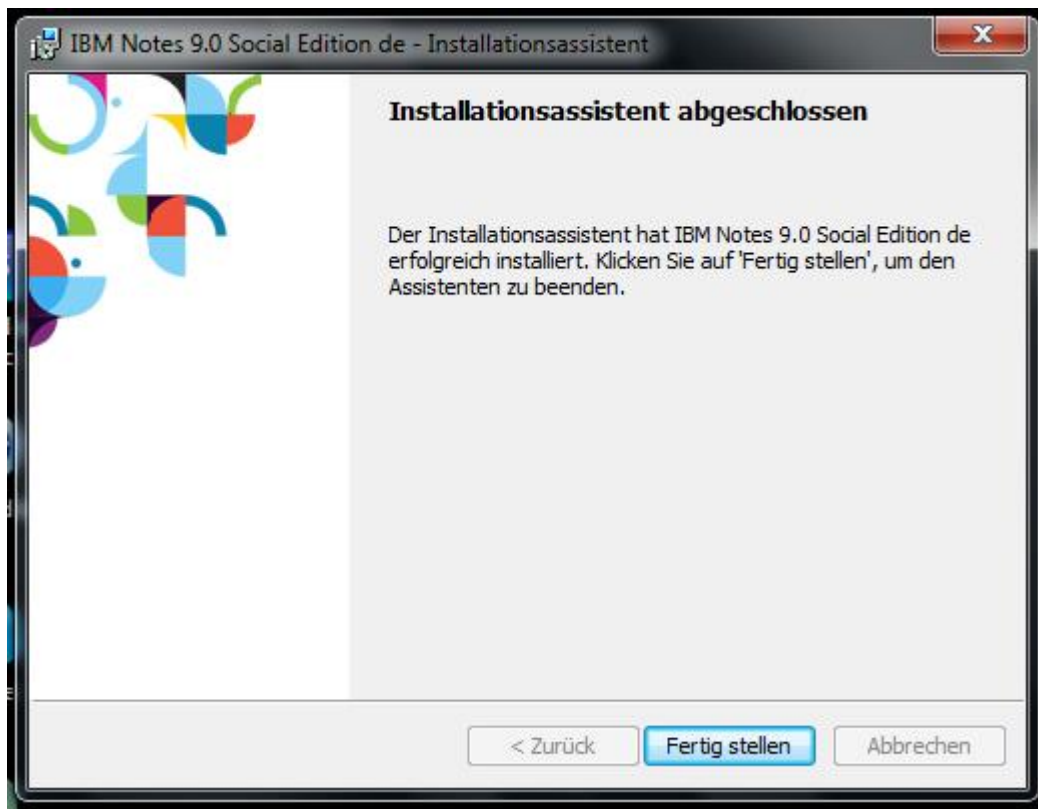


ACHTUNG, „Nur für mich (Windows-Benutzer) anklicken, Pfade einstellen.



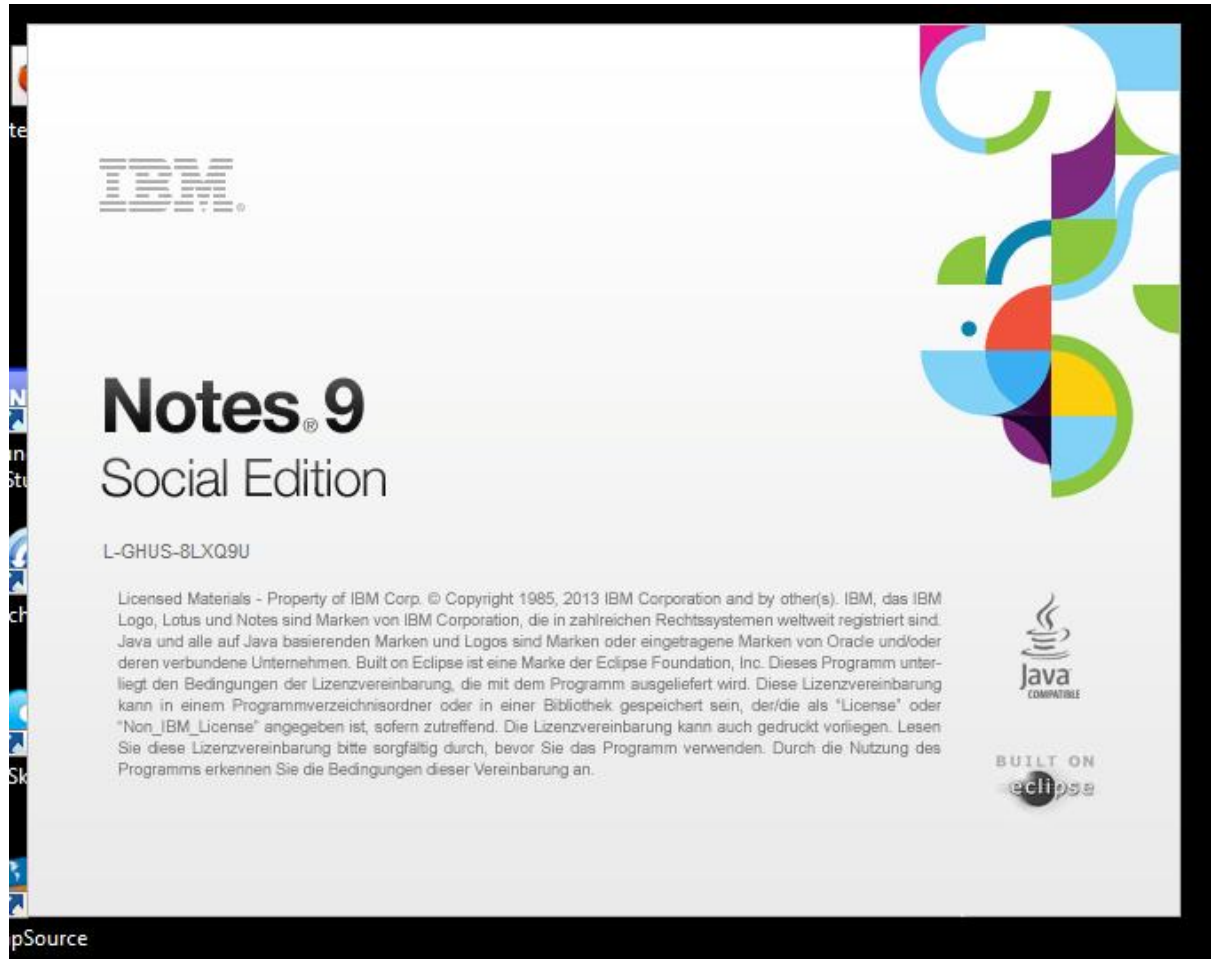
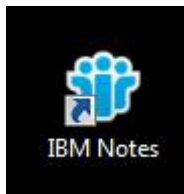


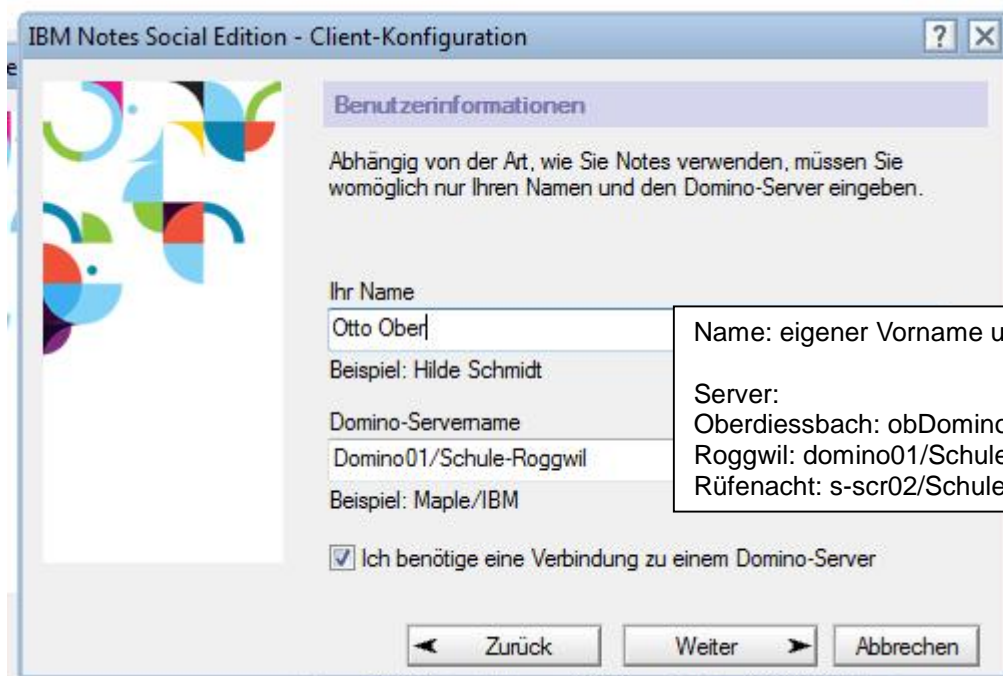
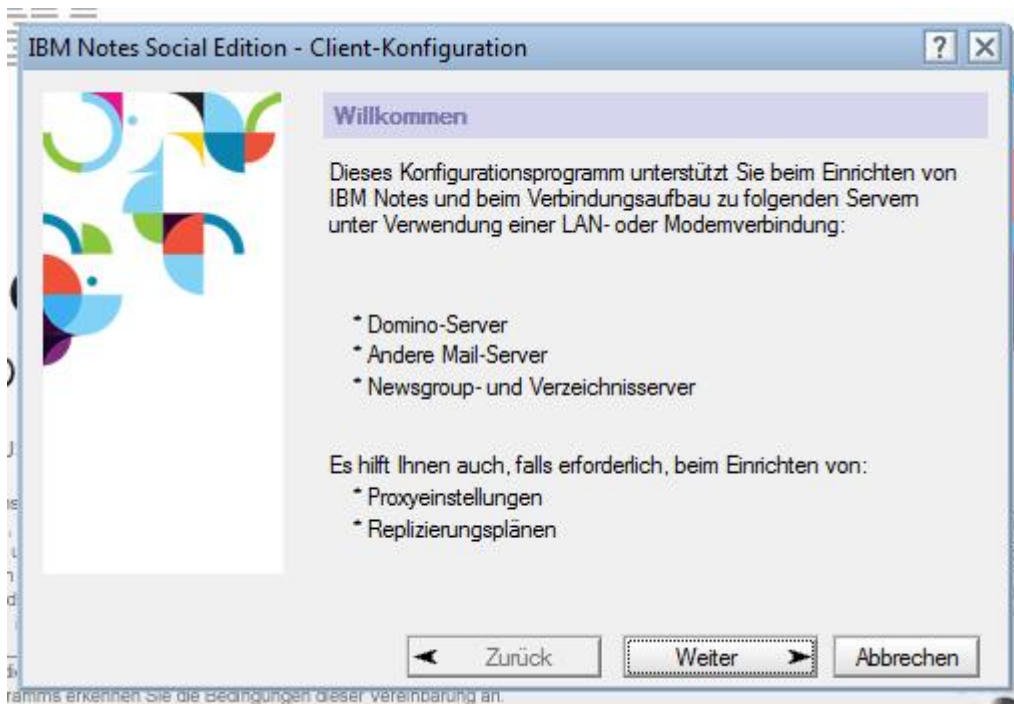
Es folgt eine längere Installationsphase



3. Konfiguration beim Erststart von Notes

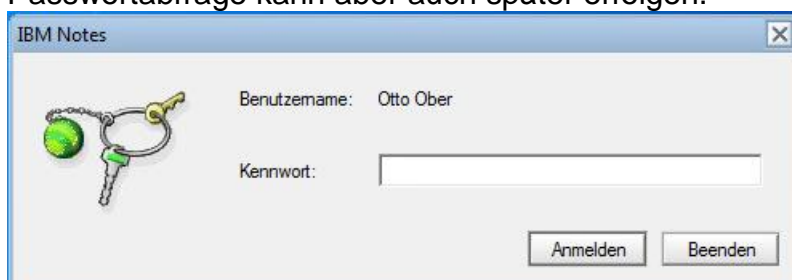
Notes kann mit Doppelklick auf das Icon, das die Installation auf dem Desktop abgelegt hat, gestartet werden:

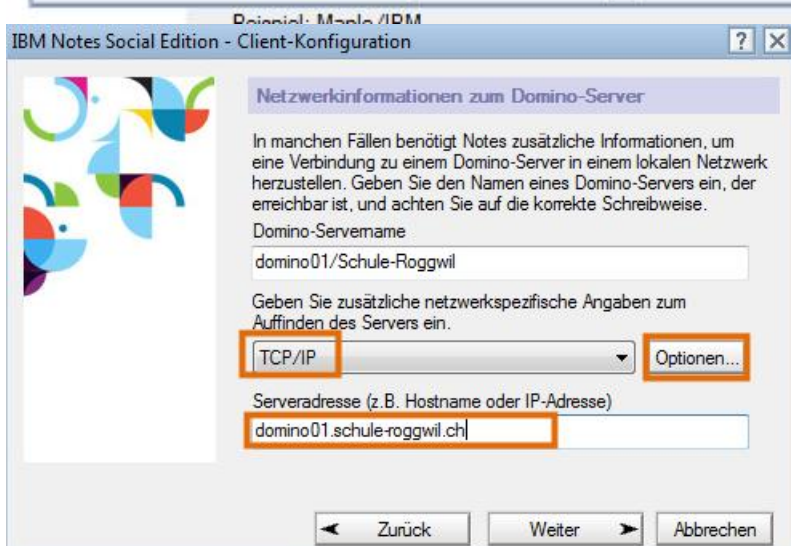
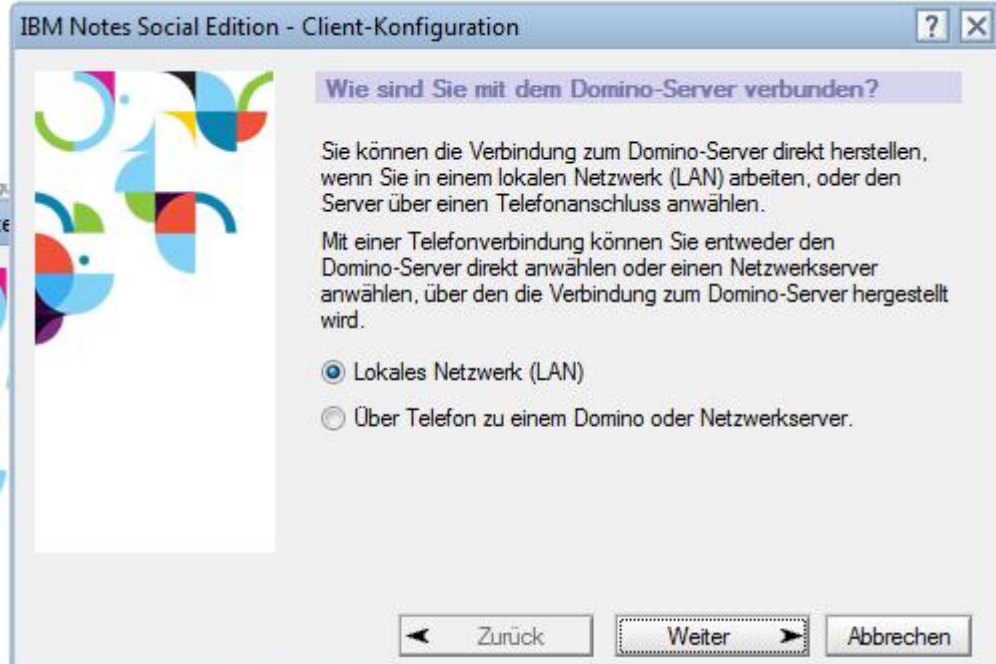




Bei Name: Eigenen Vornamen und Nachnamen eingeben

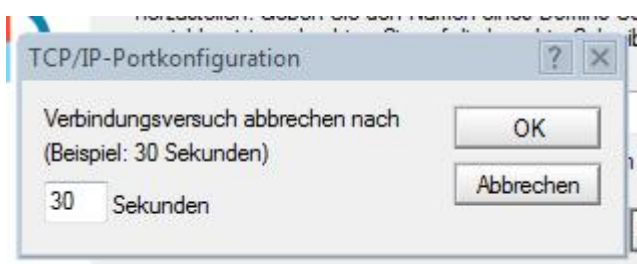
Danach werden Sie eventuell nach dem Passwort gefragt, das Ihnen mitgeteilt wurde. Die Passwortabfrage kann aber auch später erfolgen.



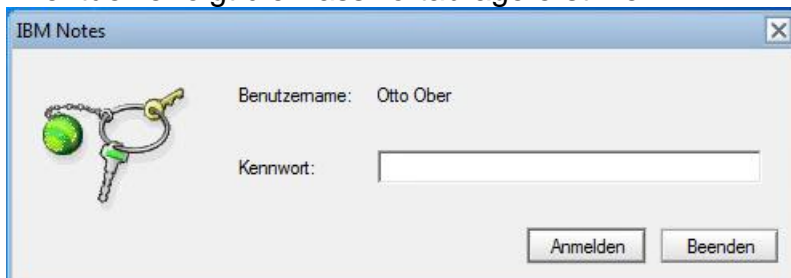


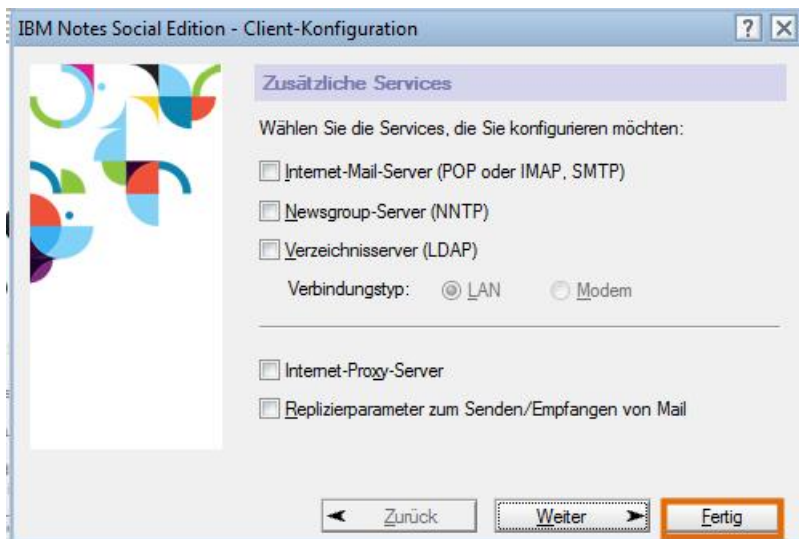
Oberdiessbach: domino.schulen-ob.ch
 Roggwil: domino01.schulen-roggwil
 Ruefenacht: mail.schule-ruefenacht.ch

Netzwerktyp: TCP/IP wählen und Optionen anklicken



Eventuell erfolgt die Passwortabfrage erst hier:





Es dauert eine Weile, bis der Client wirklich startet.



Falls dieser Bildschirm erscheint (muss nicht):

Überprüfen, dass eine zulässige Organisation angegeben ist. Zulässige Organisationen:

LIGONET/CH
 Schule-Oberdiessbach
 Schule-Roggwil
 Schule-Ruefenacht
 IBM
 Lotus

Um die sogenannte Kachelwand als erste Seite zu haben, wie folgt vorgehen:

